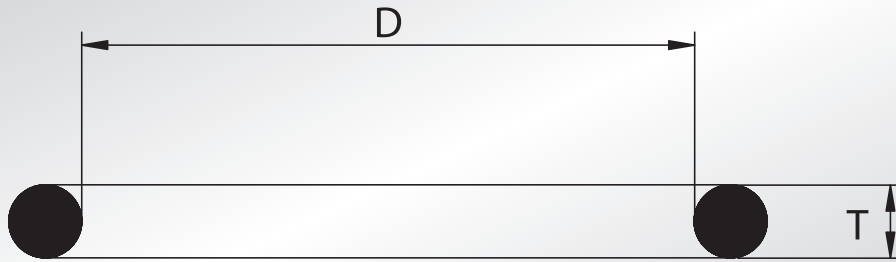


DIMENSIONI O-RING SAE



SAE O-RING DIMENSIONS

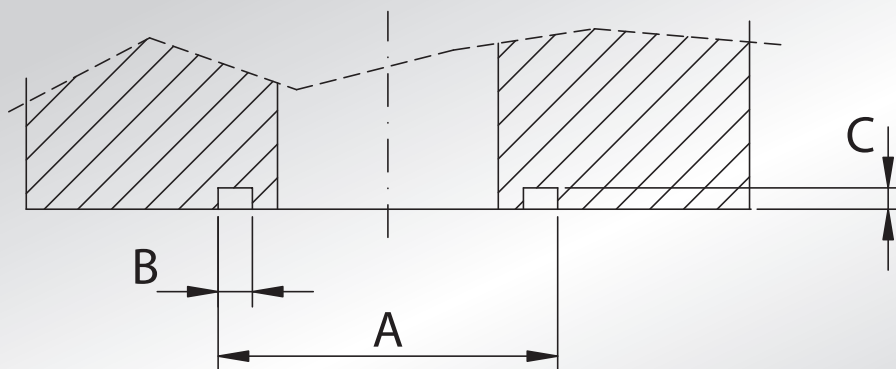


TIPO O-RING O-RING TYPE	D	T	TIPO O-RING O-RING TYPE	D	T
121	15,88	2,62	4118	29,75	3,53
132	23,81	2,62	4131	32,93	3,53
144	39,69	3,53	4150	37,69	3,53
150	46,04	3,53	4187	47,22	3,53
156	52,39	3,53	4225	56,74	3,53
2056	14,00	1,78	4237	59,92	3,53
2075	18,77	1,78	4275	69,44	3,53
2100	25,12	1,78	4337	85,32	3,53
3068	17,13	2,62	4387	98,02	3,53
3075	18,72	2,62	4437	110,7	3,53
3100	25,07	2,62	4537	136,1	3,53
3125	31,42	2,62	6225	56,52	5,34
4075	18,64	3,53	6275	69,22	5,34
4100	24,99	3,53	6300	75,57	5,34
4112	28,17	3,53	6350	88,27	5,34
			6387	97,79	5,34

DIMENSIONI SEDE O-RING SAE



SAE O-RING SEAT DIMENSIONS



TIPO O-RING O-RING TYPE	A	B	C	TIPO O-RING O-RING TYPE	A	B	C
121	21	3,5	2,15	4118	37	4,5	2,8
132	29	3,5	2,15	4131	39,7	4,5	2,8
144	46	4,5	2,8	4150	44,6	4,5	2,8
150	53	4,5	2,8	4187	54	4,5	2,8
156	60	4,5	2,8	4225	63,5	4,5	2,8
2056	18	2,5	1,3	4237	67	4,5	2,8
2075	22	2,5	1,3	4275	76,3	4,5	2,8
2100	28	2,5	1,3	4337	92,1	4,5	2,8
3068	22	3,5	2,15	4387	104,5	4,5	2,8
3075	24	3,5	2,15	4437	117	4,5	2,8
3100	30	3,5	2,15	4537	143	4,5	2,8
3125	36,5	3,5	2,15	6225	68	7	4,5
4075	25,5	4,5	2,8	6275	80	7	4,5
4100	31,9	4,5	2,8	6300	86	7	4,5
4112	35	4,5	2,8	6350	98	7	4,5
				6387	108	7	4,5

INFORMAZIONI TECNICHE TECHNICAL INFORMATION

Acciaio al Carbonio Carbon steel	NBR	SH 90
Acciaio INOX Stainless Steel	VITON	SH 75